

## Henné, Indigo e mix vegetali in polvere

**KHADI**

[www.ecocose.com](http://www.ecocose.com)



L'Henné fortifica i capelli,  
mentre regala meravigliosi riflessi  
e copre i capelli bianchi!

## Henné

L'Henné (Lawsonia Inermis) è una pianta utilizzata da secoli per tingere in modo naturale sia la pelle che i capelli.

La molecola contenuta nelle foglie di Henné, il Lawsone, a contatto con sostanze acide tende a colorare di rosso-arancione. Sui capelli l'Henné penetra nella cuticola e si lega alla cheratina. In questo modo il capello assume, a seconda del colore di partenza e della durata dell'applicazione, delle sfumature rossastre-arancioni.

Più le applicazioni sono prolungate e frequenti, più l'Henné penetrerà nel capello.

Ma a differenza delle tinte chimiche, se si smette di fare l'Henné il

colore gradualmente scompare e i capelli ritornano al tono di partenza. Oltre al fatto che le tinte chimiche indeboliscono il capello e lo sfibrano rendendolo vulnerabile agli agenti esterni, mentre l'Henné lo rinforza.

### Modo di preparazione

In una ciotola di vetro o di ceramica mescolare la polvere di Henné con acqua calda e un agente acido (limone, aceto, aceto di mele, Amla) fino a formare una pasta non troppo liquida ma nemmeno troppo densa. E' consigliabile aggiungere anche degli agenti idratanti, come ad esempio cacao in polvere, miele, latte, yogurt o un po' di balsamo capelli eco bio.

Usare un cucchiaino di legno o di

plastica per mescolare il composto. Lasciare il composto a riposare tutta la notte coperto con un asciugamano o uno strofinaccio, in un luogo caldo, ad esempio vicino ad un termosifone.

### Prove di colore...

Il colore che si otterrà dipende dalla base. Per fare degli esperimenti e vedere i vari colori che possiamo ottenere sulla nostra base, si possono raccogliere i capelli che restano attaccati alla spazzola e testare direttamente su di essi le polveri. Attendere sempre 24-48 ore prima di valutare il risultato.

## Applicazione in due tempi Henné + Indigo

...in caso di molti capelli  
bianchi/grigi!

L'Henné colora perfettamente i capelli grigi e bianchi, ma soprattutto se se ne hanno tanti, è bene fare un'applicazione in due tempi, prima di Henné e poi di Indigo. Preparare l'henné normalmente, facendolo acidificare e riposare una notte. Applicare, lasciare in posa almeno due ore e sciacquare. Non fare lo shampoo. Il giorno dopo preparare al momento l'Indigo e applicare subito sui capelli. Lasciare in posa da mezz'ora a 1-2 ore e sciacquare. I capelli grigi e bianchi risulteranno perfettamente coperti e di un colore tra il castano e il nero a seconda della base con riflessi rossastri sui capelli grigi/bianchi.

Applicare il composto separando i capelli a ciocche e partendo dall'alto verso il basso, insistendo sulle radici e sulle tempie. Raccogliere i capelli e avvolgerli in una cuffia per doccia in plastica, poi avvolgere la testa con un asciugamano o con una cuffia di lana in modo da mantenere il calore. Lasciare in posa almeno due ore (anche tutta la notte se ci riuscite).

Il tempo di posa dipende dalla sfumatura che volete ottenere: più si tiene l'Henné in posa e più si avrà un effetto scuro.

Sciacquare solo con acqua e non fare lo shampoo perché l'Henné continua a colorare nelle 48 ore successive al risciacquo.

## Consigli per migliorare l'applicazione e la durata del colore dell'Henné:

- Il calore è molto importante per la buona riuscita dell'Henné. E' utile lasciare riposare l'impasto coperto da uno strofinaccio o da un asciugamano vecchio e in un luogo caldo, ad esempio vicino ad un termosifone.
- Dopo avere fatto riposare il composto e prima di applicarlo sulla chioma, è possibile riscaldarlo qualche secondo in forno a microonde, facendo attenzione a non scottarsi applicandolo!!
- Mantenere sempre la testa coperta durante la posa, ad esempio utilizzando un asciugamano vecchio usato come turbante o una cuffia di lana.



**Con Henné e Indigo i capelli non si indeboliscono durante la colorazione, ma si fortificano!**

### Consiglio FURBO

Ad alcune persone l'odore "erbaceo" di Henné e Indigo non piace.

E' allora consigliabile mettere nell'impasto Acqua di Rose o di lavanda e/o alcune spezie profumate, quali: chiodi di garofano (anche in infusione nel the), cannella, vaniglia o una bustina di vanillina o di zucchero vanigliato per dolci.

L'odore sparirà lasciando un buon profumo di spezie! Anche l'utilizzo di un balsamo dopo il risciacquo aiuta a camuffare il tipico odore dell'Henné.

### Cose da NON FARE...

#### ...con Henné e Indigo!

##### 1. DA NON FARE

Non utilizzare olii di nessun tipo né balsamo al silicone nell'impasto perché rendono piuttosto inefficace e non omogenea l'applicazione. (oltre al fatto che il silicone ha un effetto pessimo sui capelli!).

##### 2. DA NON FARE

Dopo il risciacquo non fare lo shampoo perché Indigo ed Henné continuano a colorare nelle 48 ore successive.

##### 3. DA NON FARE

Non utilizzare ciotole o cucchiai in metallo per preparare l'impasto!

### Mix di colore...

**1.** Aggiungendo all'Henné Amla, thè o fondi di caffè si ottiene un riflesso meno vivace o rosso scuro; invece, aggiungendo un cucchiaino di curcuma, un'infusione di karkadè o del vino rosso (bollito, per

fare evaporare del tutto l'alcool) si accende il colore di sfumature ancora più intense.

**2.** Aggiungendo Amla e/o Jatropha all'Henné, si otterrà un colore rosso più scuro; aggiungendo Indigo si otterrà un castano scuro, rosso scuro o mogano a seconda della proporzione di Indigo e della

base di partenza. Il Mallo di noce smorza i toni rossi.

**3.** L'effetto finale di Henné, Indigo e dei Mix dipende dal tipo di colore di partenza del capello e dalla sua struttura. La stessa applicazione su due persone con due tipi di capello diverso darà due risultati anche completamente diversi.

Questa scheda contiene solo i consigli di applicazione ed uso. Non sostituisce il parere del medico di un specialista. Si consiglia di seguire sempre le istruzioni di ogni prodotto. E' vietata la ristampa o l'uso non autorizzato. Ecocose non si assume alcuna responsabilità per danni causati dall'uso dei prodotti. Ecocose è un marchio registrato. © Ecocose. Tutti i diritti sono riservati.

## Indigo ("Henné Nero")

L'Indigo (Indigofera Tinctoria) è una pianta che da secoli viene utilizzata per tingere di nero capelli e stoffe in totale naturalità e sicurezza. Data la sua similarità all'Henné, viene imprecisamente chiamata Henné Nero.

L'Indigo, a differenza dell'Henné, rilascia la molecola colorante in fase alcalina, quindi non si dovrà acidificare la polvere e attendere, ma preparare al momento e usarla subito.

### Modi di preparazione:

Mescolare la polvere di Indigo con acqua o the nero a max 50 °C, perché l'acqua troppo calda inibisce la colorazione, così come troppa acidità dell'impasto.

Aggiungere un cucchiaino di sale che aiuta a mantenere il colore più a lungo. Applicare il composto su capelli asciutti e puliti, separandoli a ciocche e partendo dall'alto verso il basso, insistendo sulle radici e sulle tempie.

Raccogliere i capelli e avvolgerli in una cuffia per doccia in plastica, poi avvolgere la testa con un asciugamano o con una cuffia di lana in modo da mantenere il calore.

Lasciare in posa da mezz'ora a 1-2 ore. Il tempo di posa dipende dalla sfumatura che volete ottenere.

Sciogliere solo con acqua e non fare lo shampoo perché l'Indigo continua a colorare nelle 48 ore successive al risciacquo.

**Segui ECOCOSE anche su**



**facebook**  
Mi piace



**twitter**



### L'impasto giusto

L'impasto deve essere come quello di un dolce cremoso, né troppo liquido (altrimenti colerà) né troppo solido (altrimenti non sarà ben spalmabile sul capello e lascerà dei punti scoperti all'interno delle ciocche).

Bisogna spalmare il composto ciocca per ciocca, non basta applicarlo superficialmente e poi pettinare come con le tinte chimiche. La regola è: meglio abbondare!

## Consigli PRATICI

1. Usare solo una ciotola di vetro o plastica e un cucchiaino di legno o plastica per preparare l'impasto!
2. Per proteggere le orecchie e il collo, spalmare un velo abbastanza spesso di crema idratante facendo attenzione a non farla andare sui capelli altrimenti potrebbe rendere inefficace l'azione colorante.
3. Usare sempre i guanti e proteggere adeguatamente

le spalle, il lavandino ed eventualmente anche il pavimento. L'Indigo e l'Henné macchiano quindi è bene usare degli asciugamani e vestiti vecchi/scuri o specifici per questo scopo. In caso di macchie sul lavandino o sul pavimento, rimuovere subito con uno straccio umido.

4. Il calore è molto importante per la buona riuscita del colore. Mantenere sempre la testa coperta durante la posa. L'uso di un phon o di un casco per capelli fa diminuire il tempo di posa.

# Henné Neutro

L'Henné neutro o Senna o Cassia è una pianta che ha un potere lucidante e fortificante sui capelli ma non ha l'azione colorante del Lawsonia.

Ha un'azione sebonormalizzante per cui è indicato anche in caso di capelli grassi o con forfora. Per questo motivo, per evitare l'effetto secco sulle lunghezze, consigliamo di aggiungere sempre un agente idratante all'impasto.

Può essere utilizzato come impacco rinforzante senza effetto colorante o per dare dei riflessi biondo dorato-ramato.

## Modo di uso:

a seconda della lunghezza dei capelli, miscelare un'adeguata quantità di polvere con acqua calda, the o camomilla. Per mantenere la chioma idratata aggiungere sempre yogurt, un cucchiaino di miele o balsamo ecobio.

E' possibile aggiungere rabarbaro, zafferano, zenzero, ma solo se si vogliono ottenere dei riflessi dorati!

In caso di capelli biondo cenere o di toni freddi mescolare solo con acqua o camomilla e/o limone.

Lasciare trascorrere almeno 2-3 settimane dai trattamenti chimici coloranti/decoloranti. Fare sempre delle prove preliminari su una ciocca nascosta o sui capelli raccolti dalla spazzola.

## Applicazioni:

### Come trattamento rinforzante/lucidante:

mescolare con acqua calda o con the/camomilla e tenere in posa ½ ora – 1 ora. Sciacquare, eventualmente applicare il balsamo.

### Per ottenere dei leggeri riflessi dorati:

preparare la miscela con acqua calda/camomilla, limone ed aceto e farla riposare 12 ore (come per il Lawsonia). Tenere in posa per 2/3 ore. Sciacquare, non fare lo shampoo, eventualmente applicare il balsamo.

### Per tingere di biondo dorato/ramato:

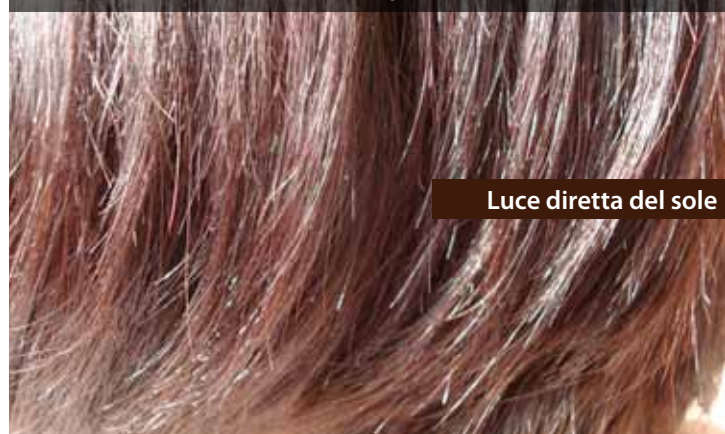
mescolare in proporzione 80% di Cassia con 20% di Lawsonia. Aggiungere acqua calda o camomilla, limone ed aceto. Lasciare riposare 12 ore. Applicare e tenere in posa 3 ore. Sciacquare, non fare lo shampoo, eventualmente applicare il balsamo.

L'utilizzo di camomilla e limone può dare un effetto leggermente schiarente (che può essere rinforzato dalla successiva esposizione dei capelli al sole, previa opportuna protezione per evitare di danneggiarli).

## Mix vegetali Khadi...

La linea Khadi base per colorare i capelli è composta da Henné Neutro, Henné puro, Indigo Puro, Henné e Amla, Henné Amla e Jatropha. Mescolando le varie polveri tra loro si possono ottenere delle colorazioni del tutto personalizzabili. Oppure si possono scegliere i Mix vegetali già pronti nella bellissime colorazioni **Castano chiaro, Castano, Castano Scuro e Nero!** Per capelli forti e dai colori luminosi e naturali!

Capello castano scuro trattato con Henné, Amla, Jatropha



Luce diretta del sole



Luce naturale indiretta